

SISTEMA DE BITRENES: EXPERIENCIAS NACIONALES VARIABLES DE ANALISIS PARA SU IMPLEMENTACIÓN

Pagani, M. L.; Beck, M.; Mazza, M. F.; Ukc, M. P.

Instituto de Estudios de Transporte - Facultad de Ciencias Exactas, Ingeniería y Agrimensura - Universidad Nacional de Rosario
iet@fceia.unr.edu.ar

INTRODUCCIÓN

La utilización del sistema de bitrenes y escalables para el transporte de carga es una propuesta relativamente reciente a nivel internacional, la cual, es adecuada para países como Argentina, de una gran extensión territorial y de modalidad de transporte de cargas principalmente por carretera. En este sentido, es una tendencia que viene en crecimiento en nuestro país, y donde diferentes actores vinculados a la temática están adecuándose a las demandas.

OBJETIVOS DE LA INVESTIGACIÓN

Para conocer las posibilidades de implementación de bitrenes y escalables en nuestro país y diseñar escenarios futuros, es preciso hacer un recorrido exploratorio y un marco conceptual que brinde información significativa para la toma de decisiones.

En este sentido, el presente trabajo de investigación se ha propuesto: describir las principales características del sistema de bitrenes (ventajas, requisitos, normativa); indagar antecedentes de implementación del sistema de bitrenes en Argentina y elaborar una hoja de ruta para la implementación de bitrenes en el sector de granos y oleaginosas.

METODOLOGÍA

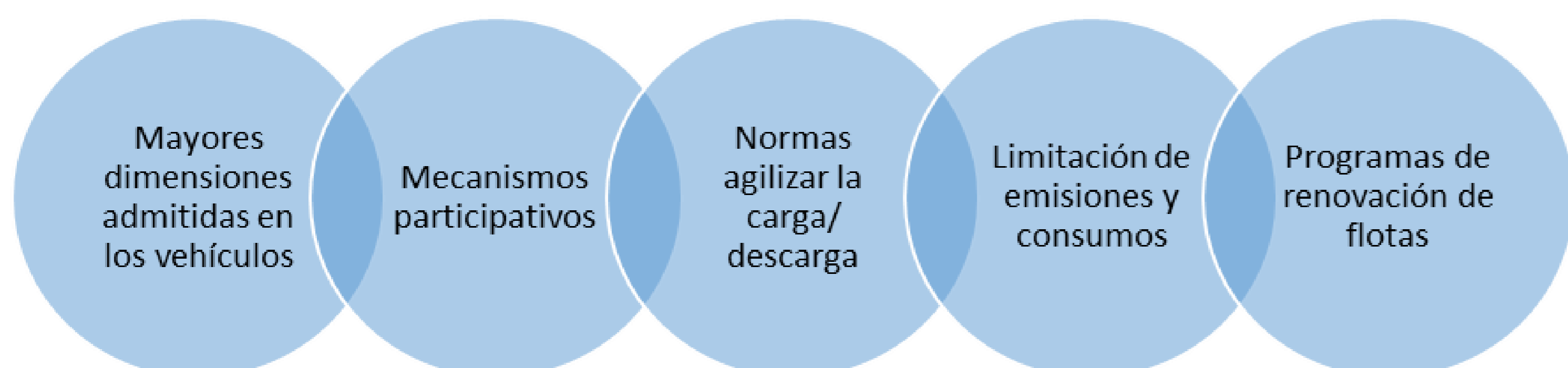
Se utilizaron fuentes secundarias como informes técnicos, trabajos académicos y experiencias internacionales y nacionales, los cuales permitieron elaborar un marco conceptual para abordar el objeto de estudio.

Asimismo, se relevaron fuentes primarias, como entrevistas a informantes calificados, quienes pudieron dar cuenta de las principales características, dificultades, ventajas y beneficios para la implementación de bitrenes y escalables en nuestro país.

En este sentido, se organizó la información en base a los siguientes aspectos:

- Tendencias actuales en materia de política pública
- Características del sistema de bitrenes y escalables en Argentina
- Implementación de bitrenes y escalables en Argentina: Estudios de caso y Experiencias de actores
- Análisis de variables vinculadas a la implementación de bitrenes y escalables
- Conclusiones

TENDENCIAS EN MATERIA DE POLÍTICA PÚBLICA EN TRANSPORTE AUTOMOTOR DE CARGA



Fuente: Elaboración propia

CRONOLOGÍA DE NORMATIVA VINCULADA A BITRENES Y ESCALABLES



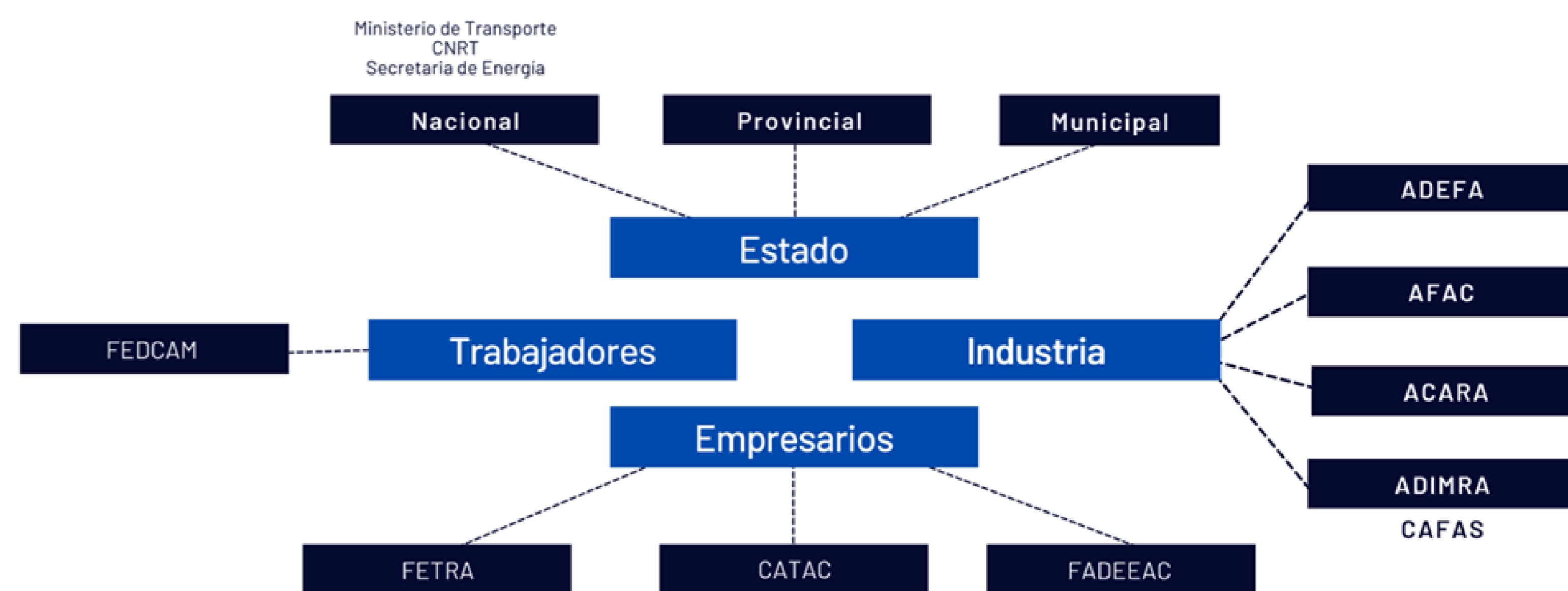
Fuente: Elaboración propia

EJEMPLOS DE MODELOS COMERCIALES DE CARROCEÍA DE BITRENES EN ARGENTINA



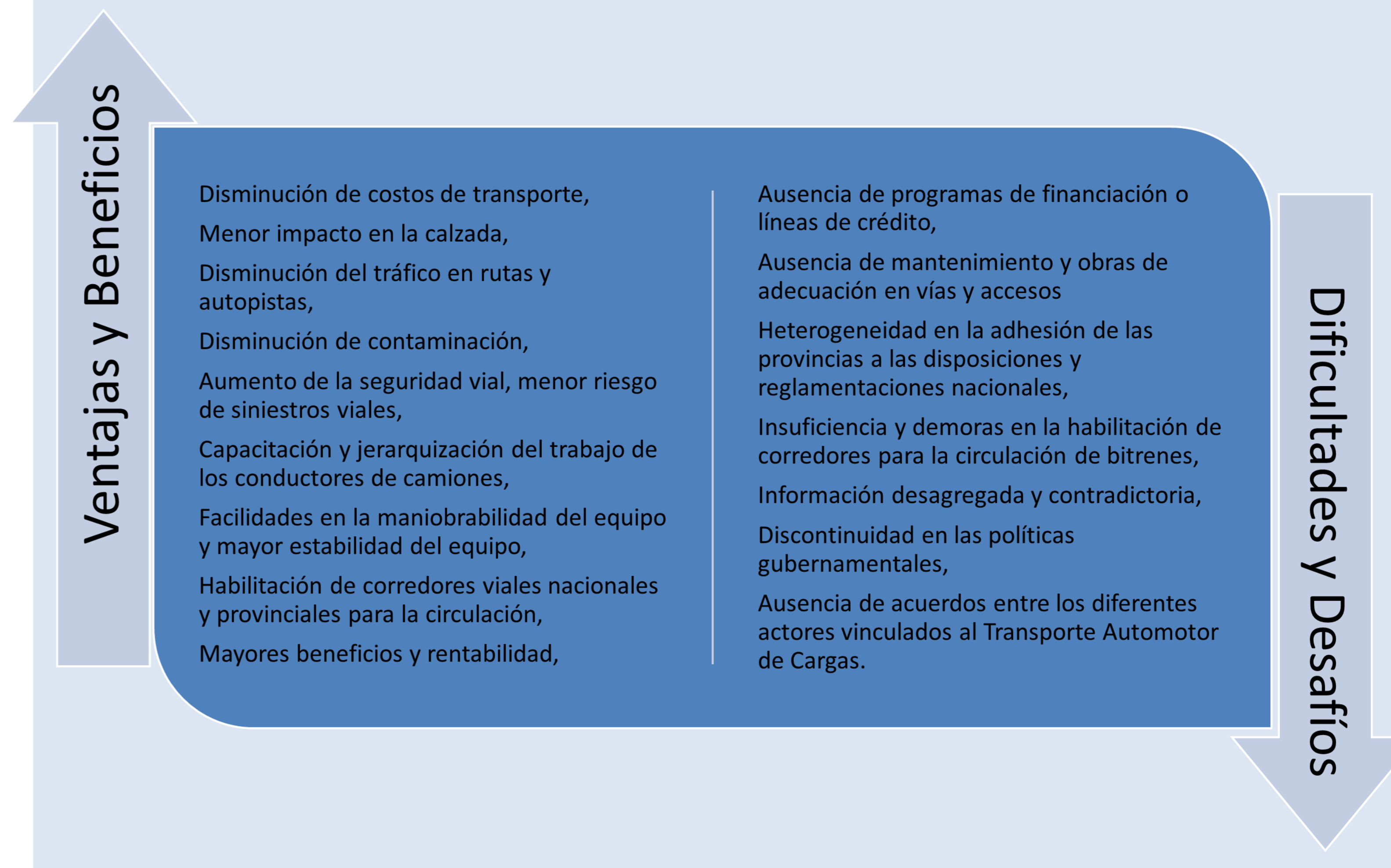
Fuente: Elaboración propia en base a Revista Carreteras nro. 224, diciembre 2016 pp 80

ACTORES VINCULADOS AL TRANSPORTE AUTOMOTOR DE CARGAS



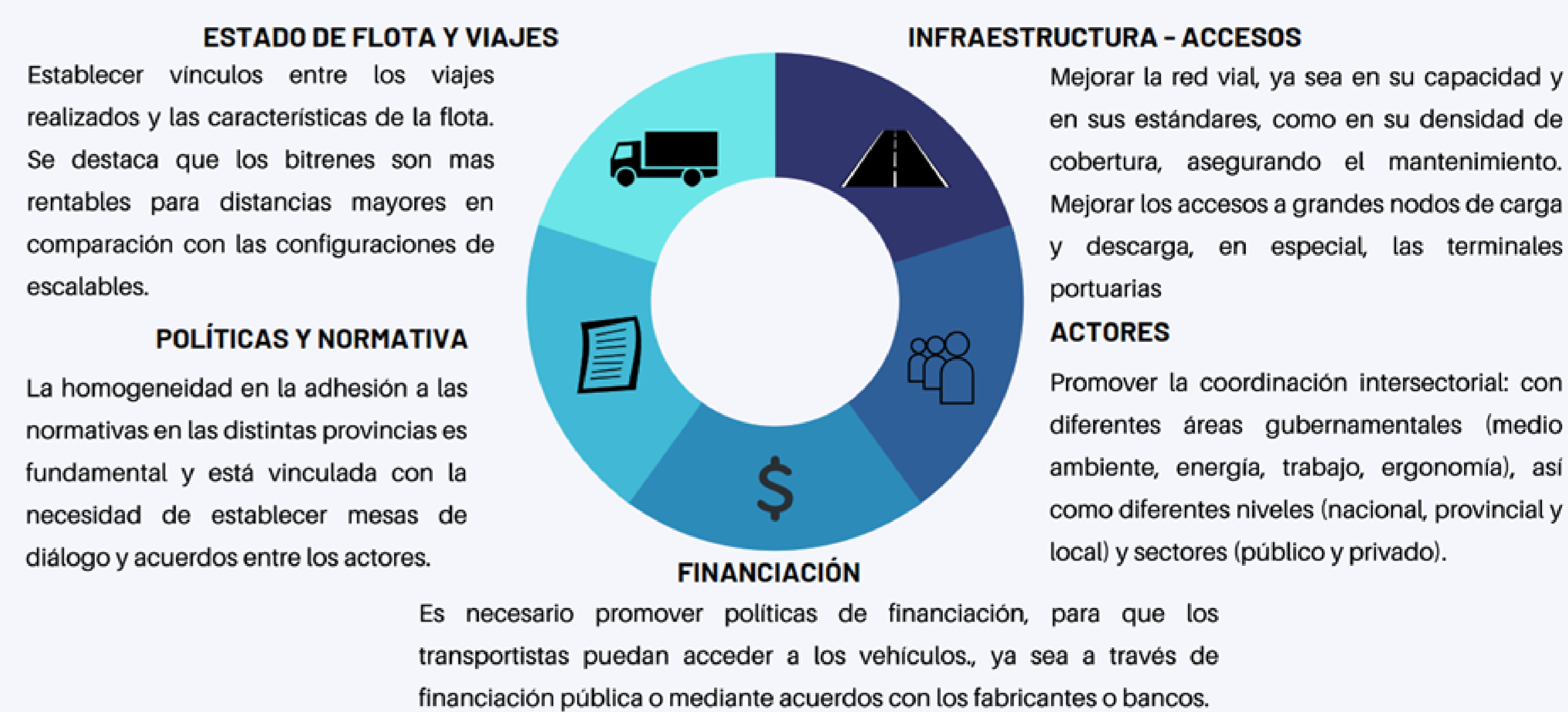
Fuente: Elaboración propia

ANÁLISIS DE VARIABLES VINCULADAS A BITRENES Y ESCALABLES EN ARGENTINA:



Sistema de Bitrenes y Escalables Variables de Análisis

A través de la presente Hoja de Ruta se pretende reflejar aquellas variables relevantes a considerar en la implementación del Sistema de Bitrenes y Escalables



CONCLUSIONES

Los bitrenes y escalables son un modo de transporte que cada día ganan más terreno, tomando un papel clave y determinante en la logística de cargas de la región y el país. Entre las ventajas, estos vehículos cuentan con mayor tecnología, seguridad y potencia siendo un beneficio para el transportista como para toda la sociedad. Estos equipos cuentan con más ejes con lo cual se reparte mejor la carga en las vías de circulación exigiendo así menos la infraestructura que la soporta, pudiendo llevar mayor carga para optimizar los viajes. De acuerdo a lo investigado, el bitren es más rentable en distancias superiores (a partir de los 300 kilómetros aproximadamente) donde el consumo de combustible es menor por tonelada transportada y, además, es menos contaminante con el medio ambiente. Para el caso de los escalables, son equipos que responden y se adaptan bien a la zona central del país donde para cargas graneleras son muy prácticos, ideales para viajes que rondan los 300 kilómetros. Es ahí donde se ven las ventajas de estos vehículos con remolques tipo tolva para facilitar la descarga de cereales y realizar las operaciones en menor tiempo. Por otra parte, es posible identificar espacios vacíos que provocan que la implementación de bitrenes y escalables sea compleja. Para hacer frente a esto, se considera prioritario promover espacios de encuentro y discusión entre las partes involucradas: transportistas, fabricantes, conductores, federaciones gremiales, terminales portuarias, entre otros. Una de las principales dificultades ha sido la coordinación entre los actores, por lo tanto, para lograr una mirada sustentable y a largo plazo, es relevante el diálogo y el acuerdo.