

Estudio de un Plan Maestro de Rutas Provinciales de calzada natural del Departamento General López

Pagani, M.L.; Fanelli, S.; Keim A.; Tazzioli, S.; Ukc, M.; Vinzia, M.

Instituto de Estudios de Transporte
Facultad de Ciencias Exactas, Ingeniería y Agrimensura - Universidad Nacional de Rosario



OBJETIVO: Evaluar la situación actual y realizar una jerarquización de la red que permita la confección de un Plan Maestro de actuación buscando la **transitabilidad permanente**

JERARQUIZACIÓN DE LA RED

Talleres Participativos

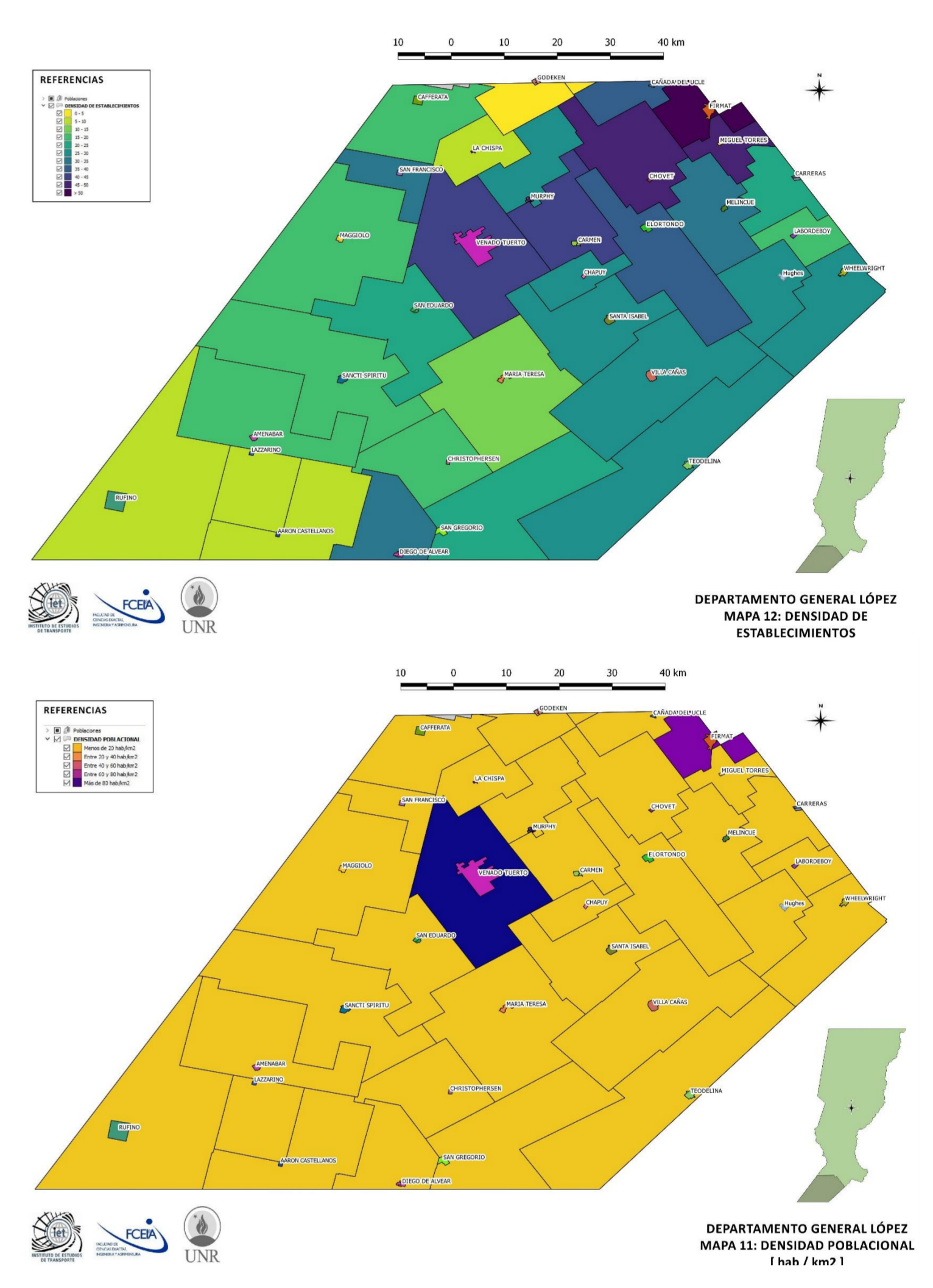
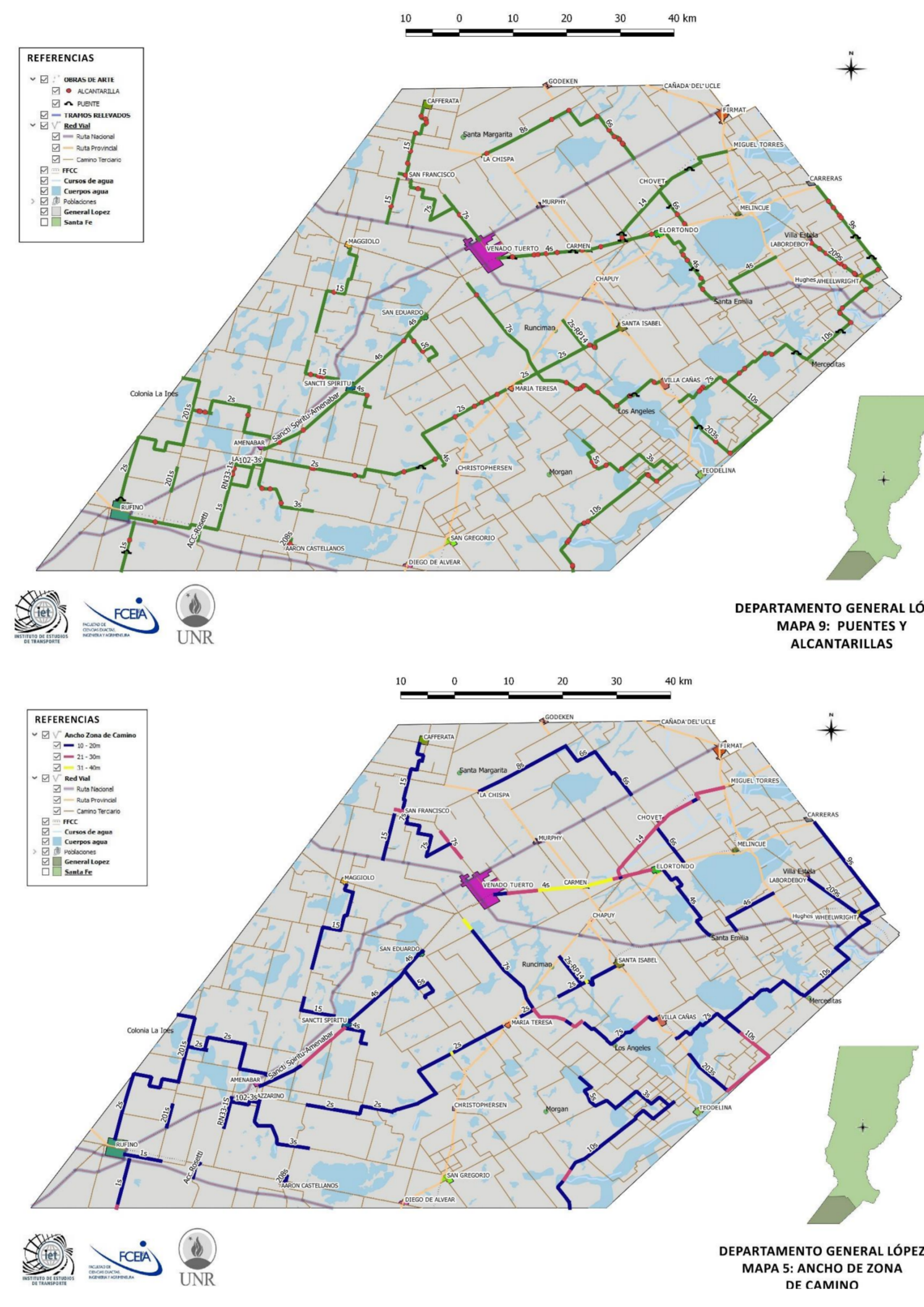
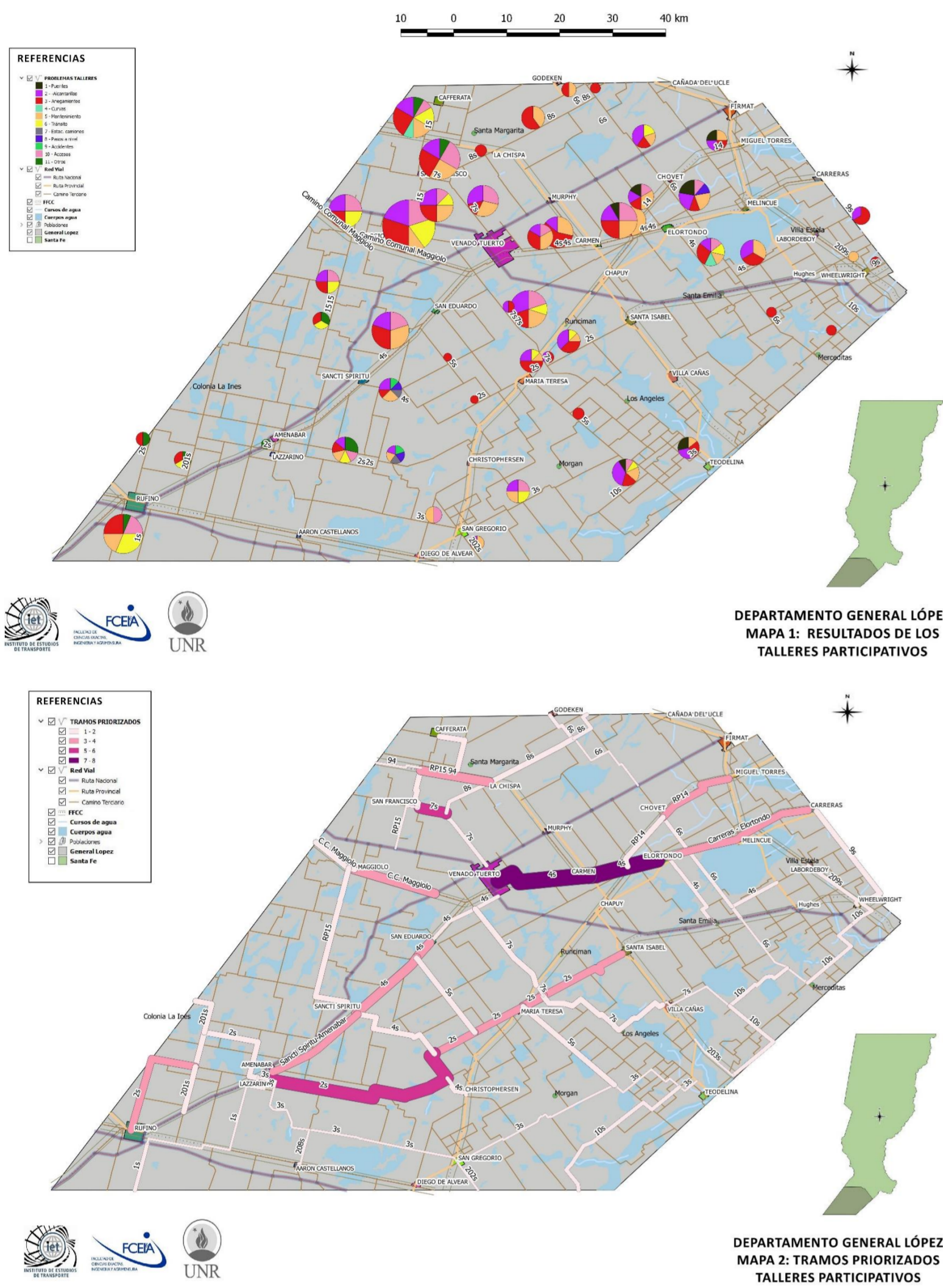
Consulta abierta, involucramiento social y de actores interesados

Relevamientos de campo

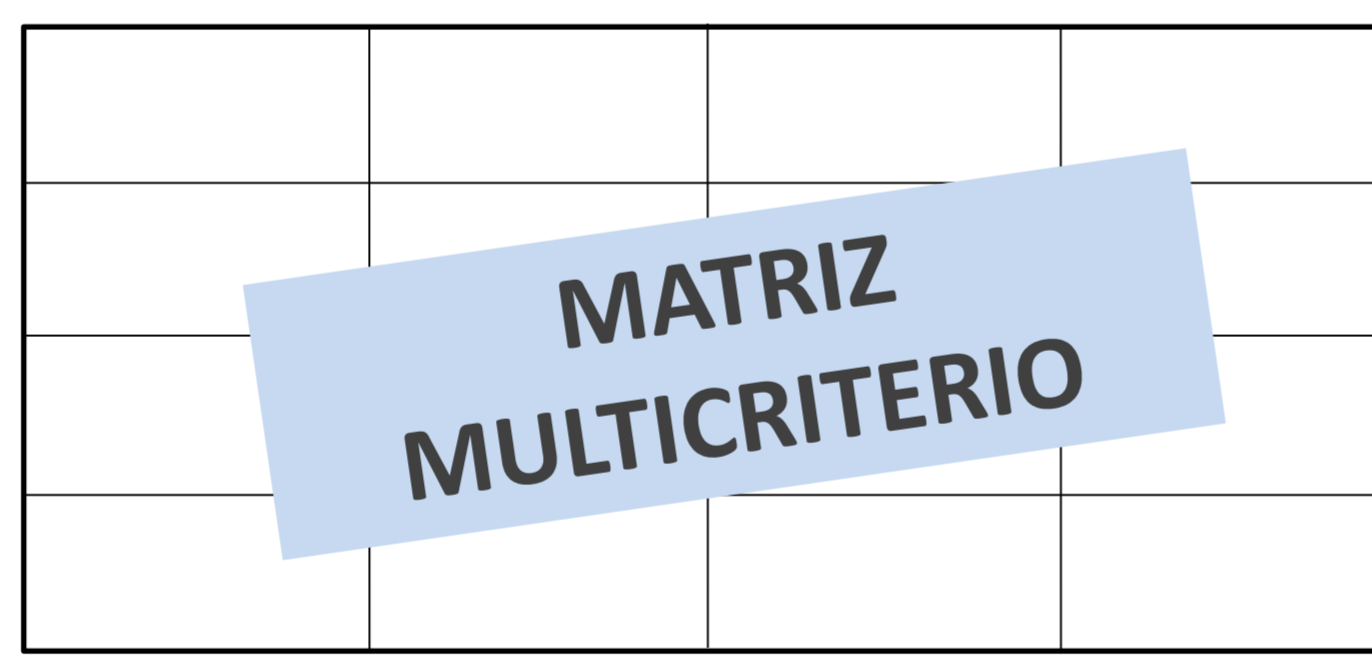
Inventario vial

Datos locales

Recopilación de antecedentes socio-económicos, educativos y productivos.



Manejo y visualización de la información en un Sistema de Información Geográfica (SIG) de código abierto



Ponderación por tramo o

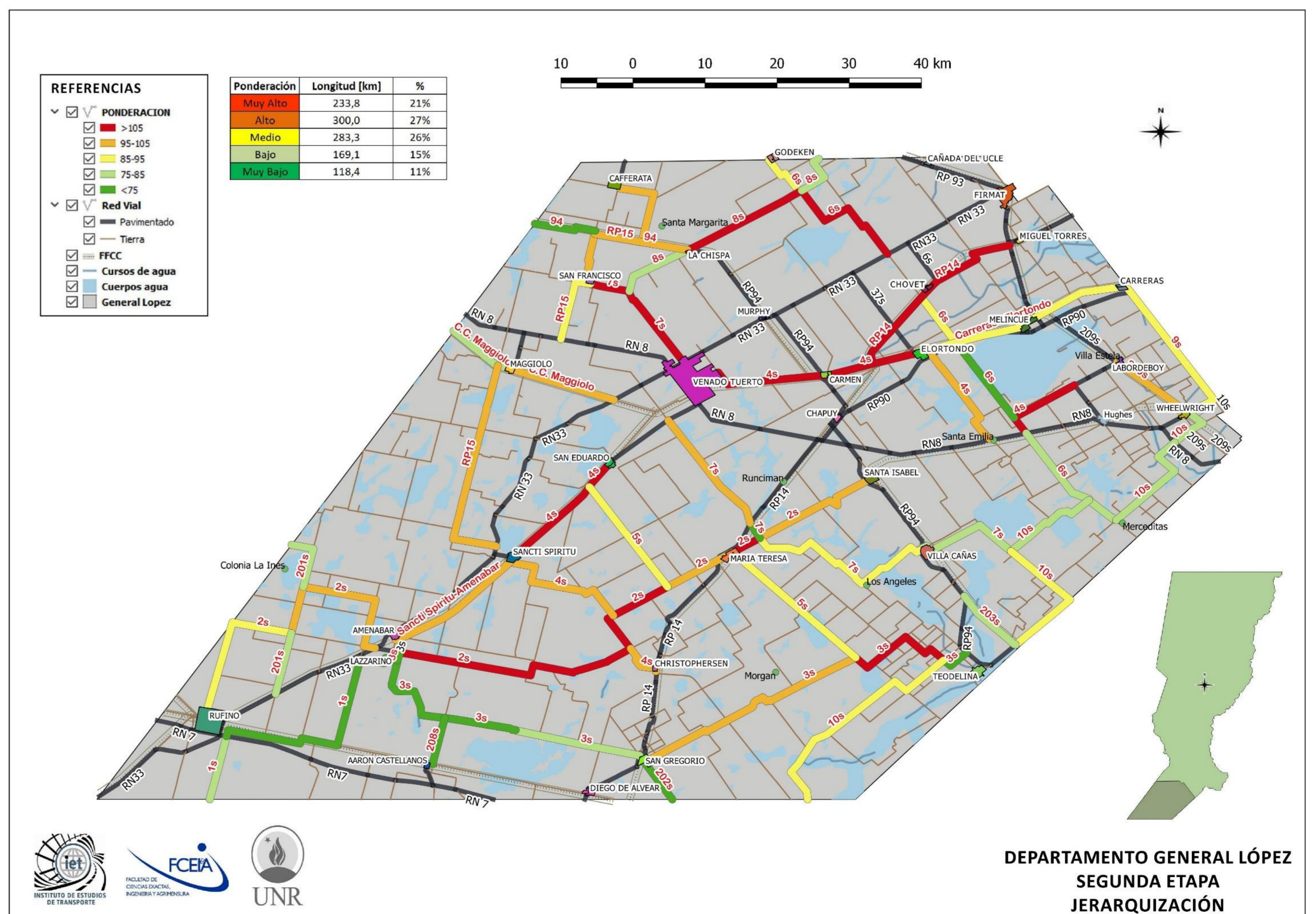
“PRIORIDAD”

PLAN MAESTRO EN ETAPAS

Plan de intervención en etapas de acuerdo a la prioridad surgida de la jerarquización.

Plan Maestro de intervención con diferentes horizontes temporales.

Discretización de “PRIORIDAD”



DEPARTAMENTO GENERAL LÓPEZ
SEGUNDA ETAPA
JERARQUIZACIÓN